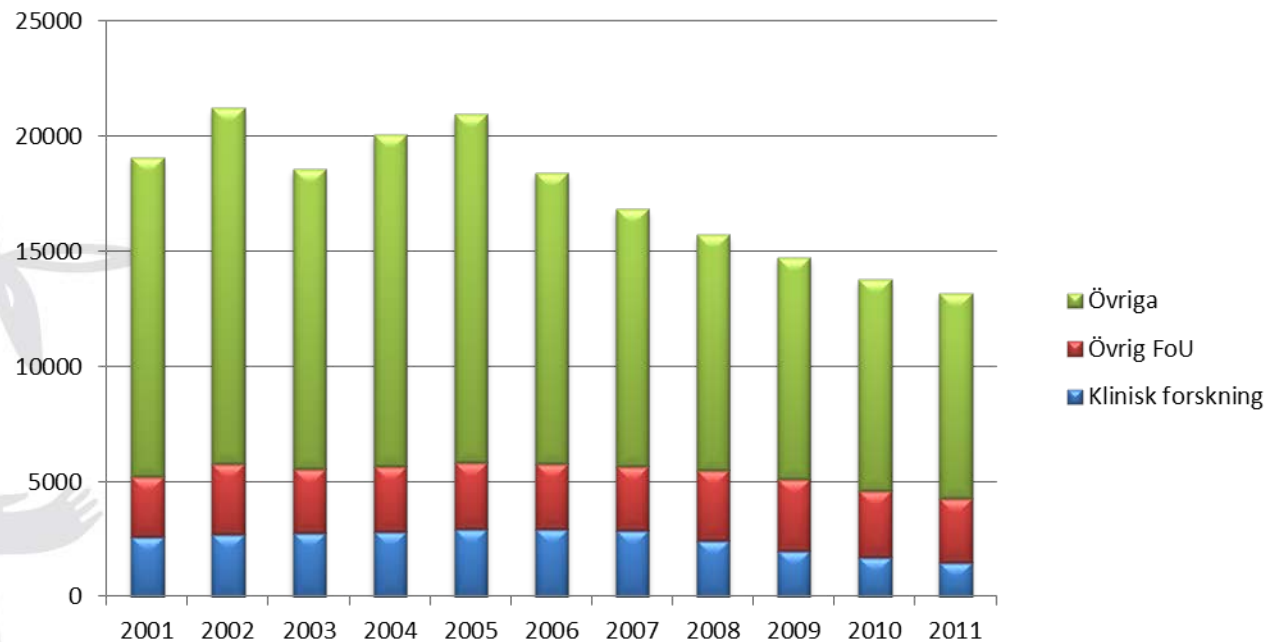




LIF:s FoU-enkät 2011



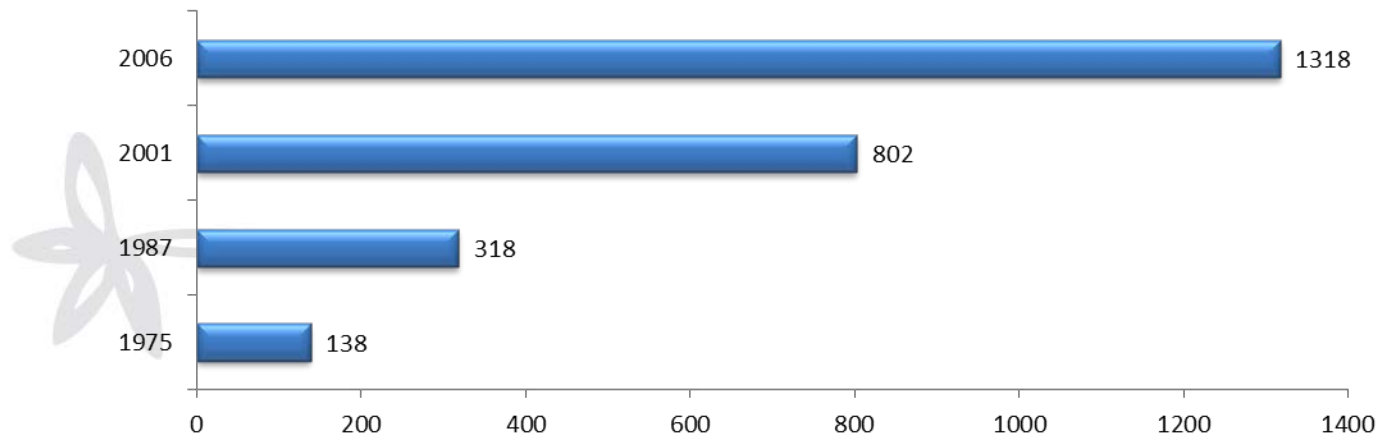
Antalet anställda inom LIF:s medlemsföretag och andel anställda inom klinisk forskning och övrig FoU



Totala antalet anställda, anställda inom FoU samt klinisk forskning i Sverige

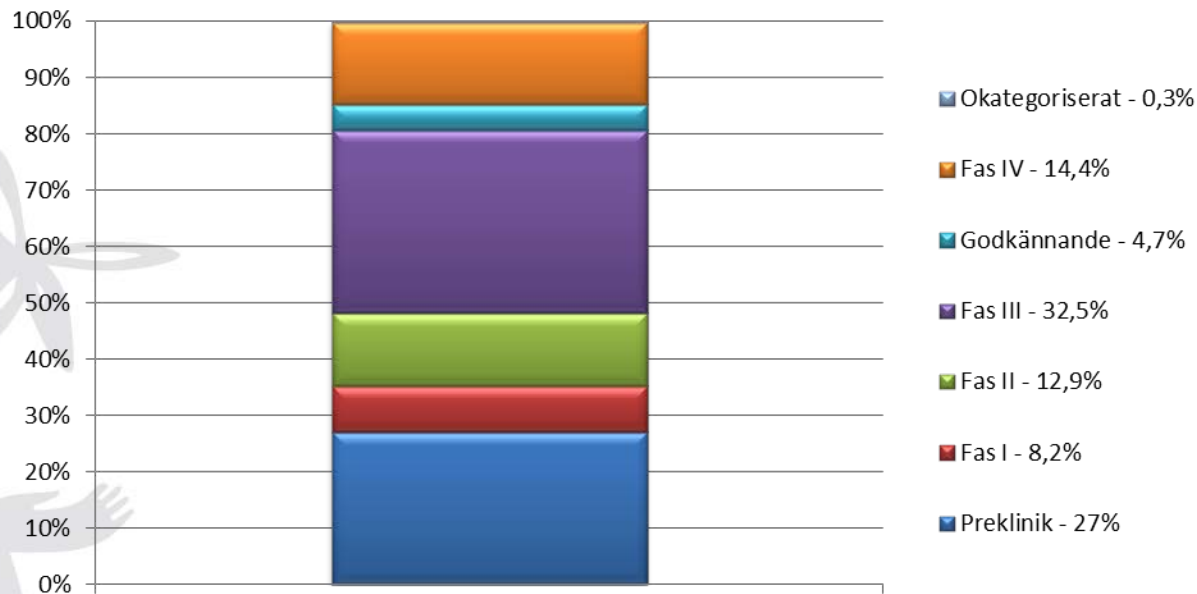
	2005	2006	2007	2008	2009	2010	2011
Antal företag som svarade på enkäten	50	50	44	53	59	62	59
Antal personer anställda i Sverige	20 974	18 434	16 830	15 725	14 766	13 773	13 185
Anställda inom FoU	5 806	5 770	5 657	5 495	5 134	4 593	4 262
Forskarutbildade (licentat/doktorsexamen)	1 260	1 299	1 289	1 301	1 024	1 283	1 196
Anställda inom klinisk forskning	2 949	2 920	2 886	2 452	2 004	1 739	1 510
Forskarutbildade (licentat/doktorsexamen)	435	453	445	382	379	379	325

Utvecklingskostnader för att ta fram ett nytt läkemedel (miljoner USD)



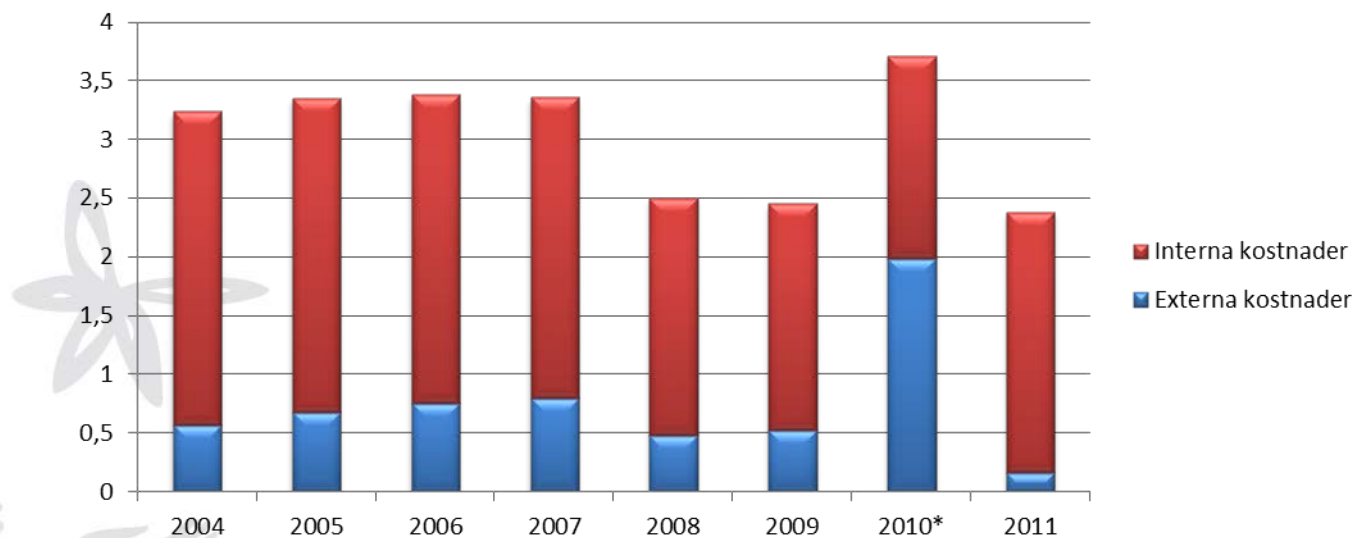
Källa: The Pharmaceutical Industry in Figures – (EFPIA 2010)

Andel (%) av företagsfinansierade FoU-kostnader uppdelat per fas – år 2008



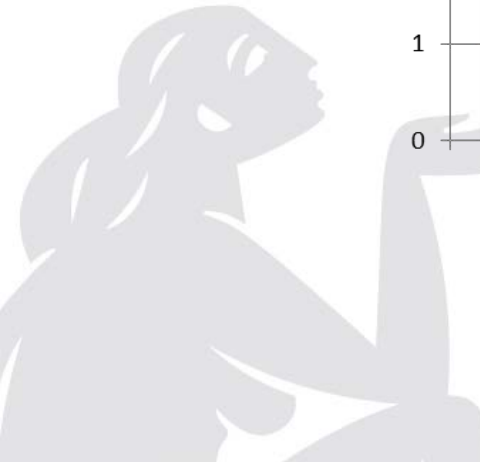
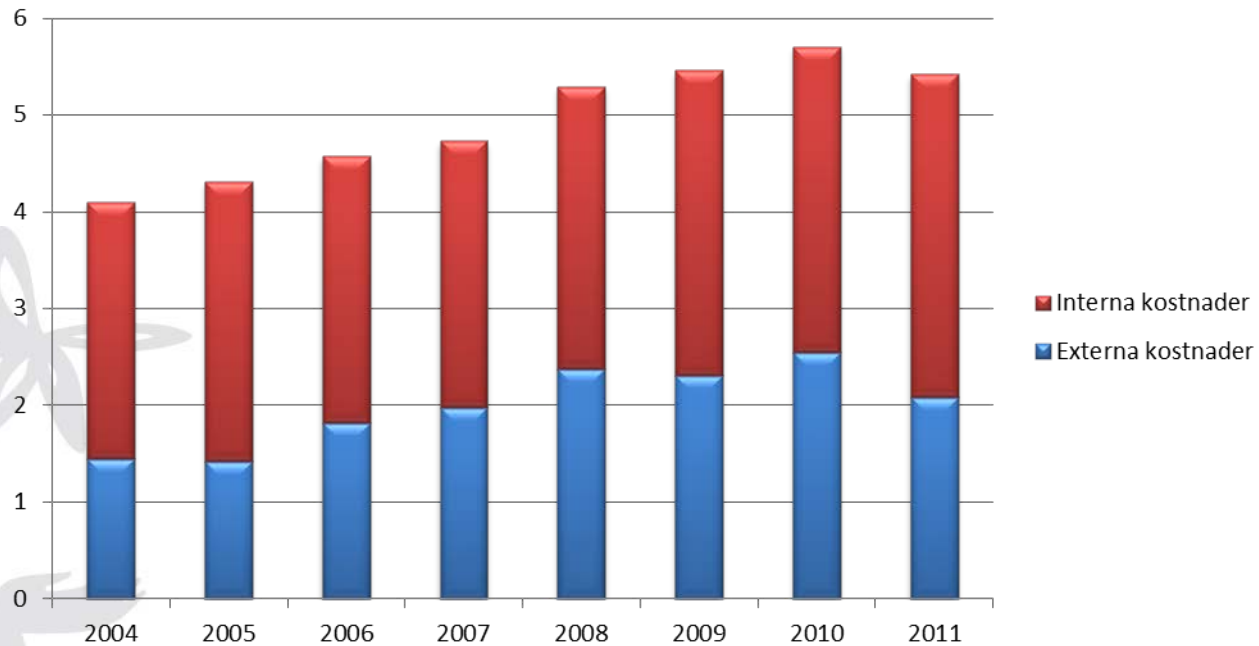
Källa: The Pharmaceutical Industry in Figures – (EFPIA 2010)

Kostnader för preklinisk forskning (miljarder kronor)

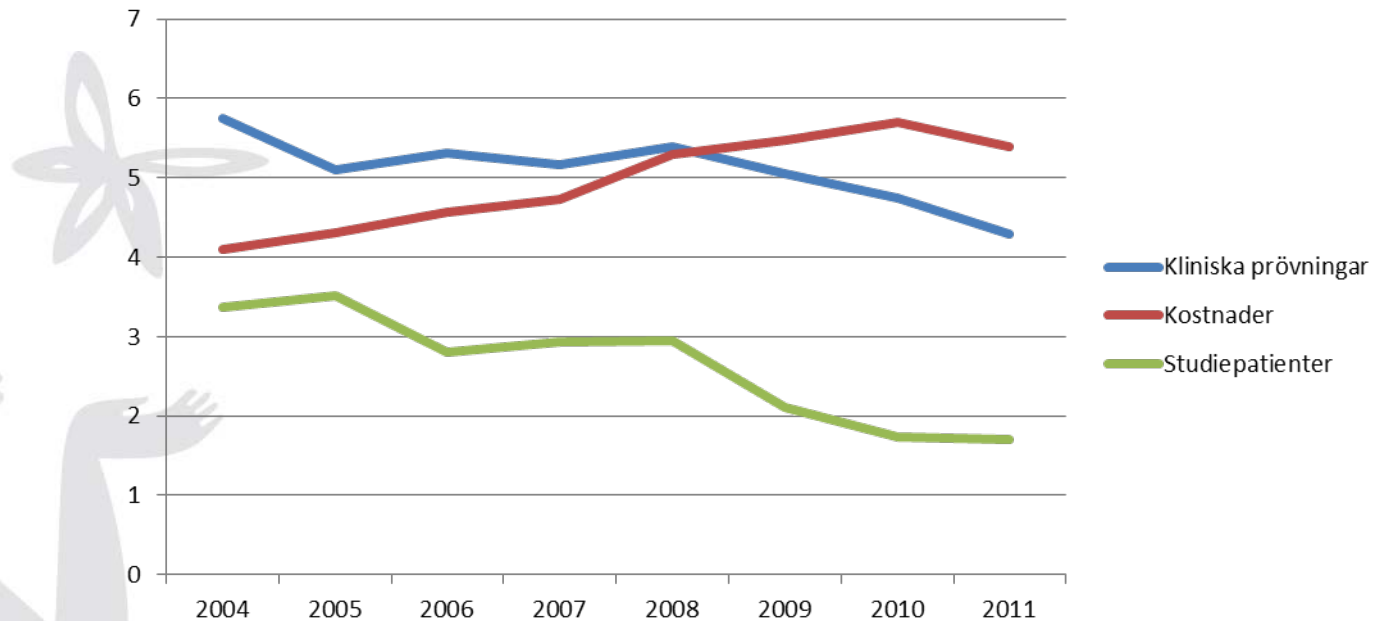


* De externa kostnaderna för preklinisk forskning ser ut att ha ökat kraftigt från tidigare år till 2010. Orsakerna kan vara en osäkerhet i rapporteringen.

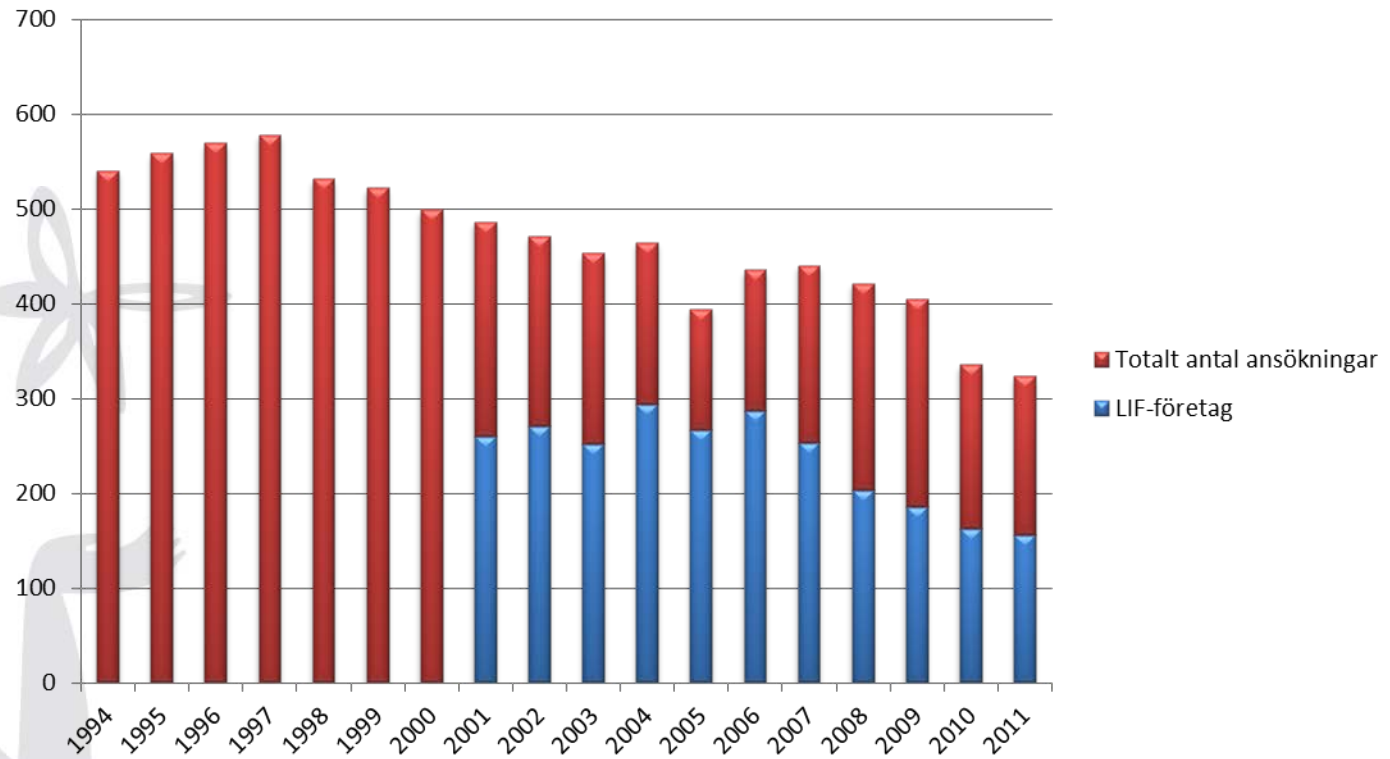
Kostnader för klinisk forskning (miljarder kronor)



Kostnader för klinisk forskning (mdkr) jämfört med antal kliniska läkemedelsprövningar (100-tal) och antal studiepatienter (1000-tal)



Totala antalet ansökningar till Läkemedelsverket samt andel av LIF:s medlemsföretag



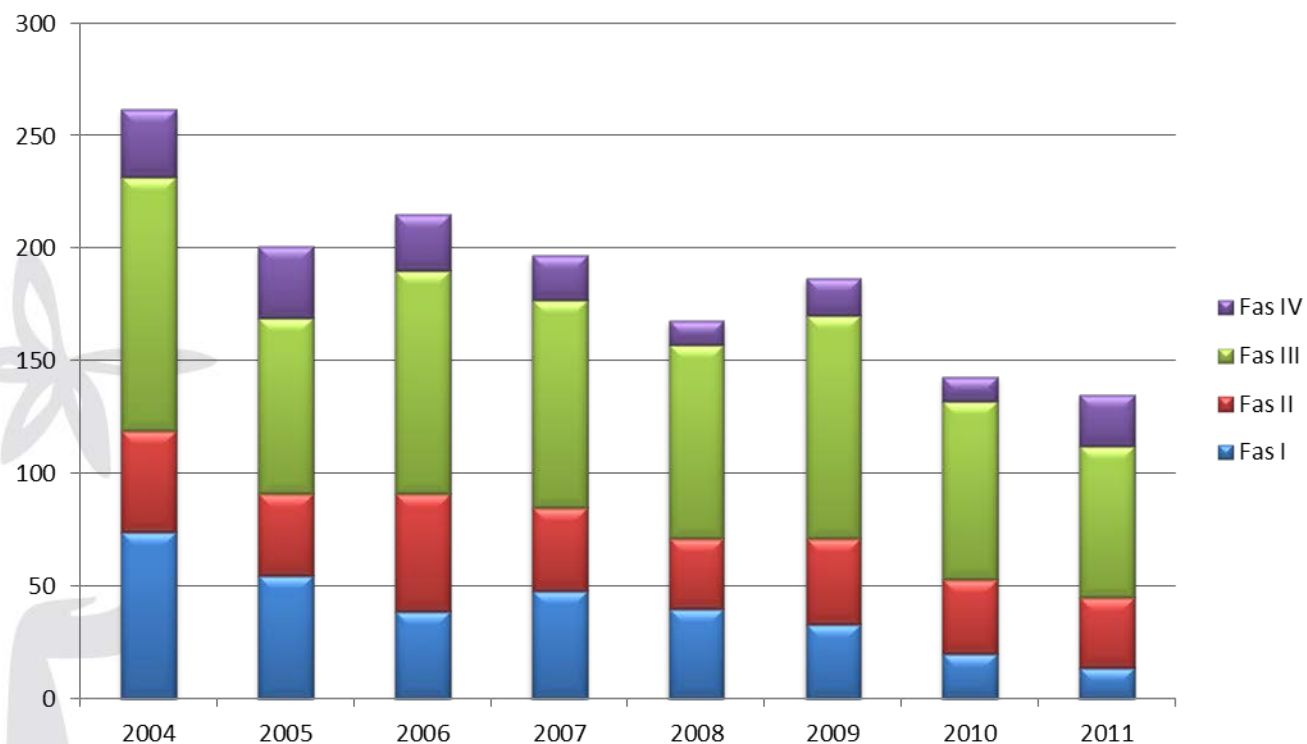
Källa: Läkemedelsverket och LIF

Totala antalet startade kliniska läkemedelsprövningar, center och patienter

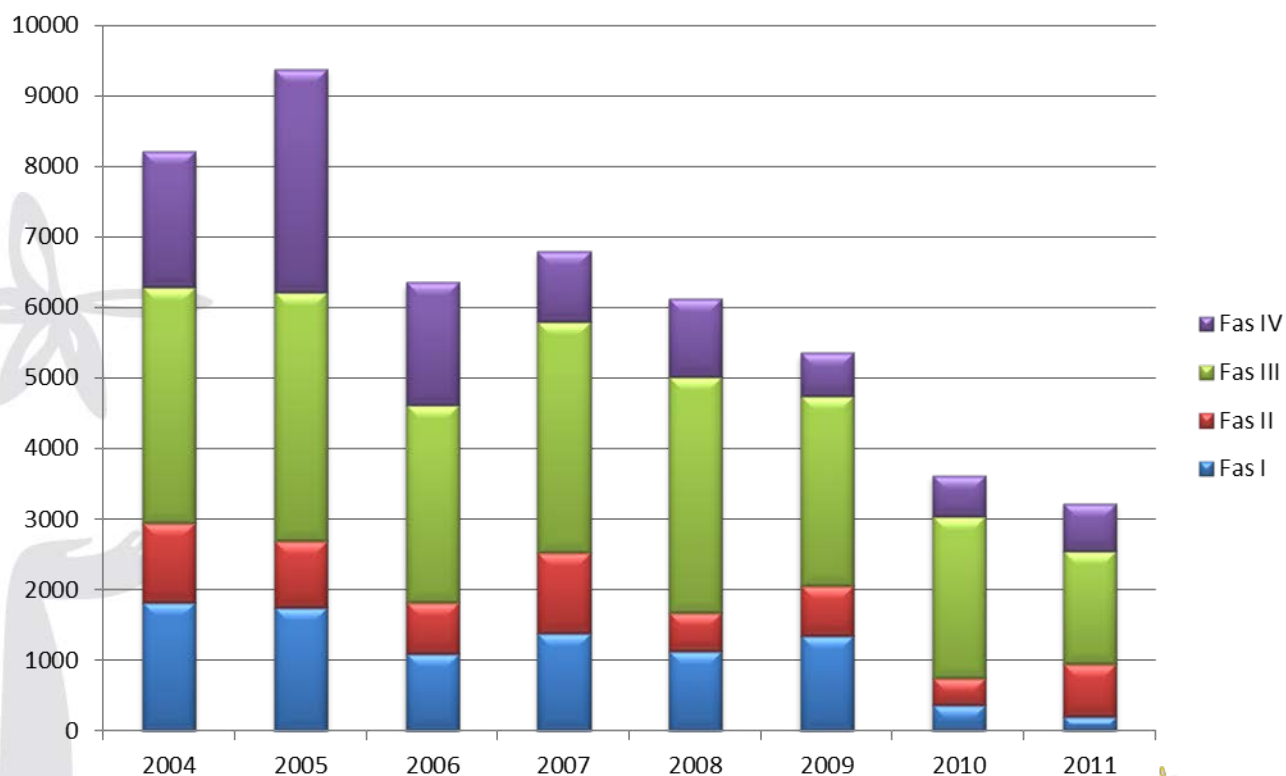
	2004	2005	2006	2007	2008	2009	2010	2011
Antal prövningar	262	201	215	197	168	187	143	135
Antal center	1 063	1 014	964	803	600	575	498	544
Antal patienter	8 207	9 377	6 355	6 798	6 129	5 447	3 615	3 222



Startade kliniska läkemedelsprövningar, antal prövningar per prövningsfas



Startade kliniska läkemedelsprövningar, antal inkluderade patienter per prövningsfas

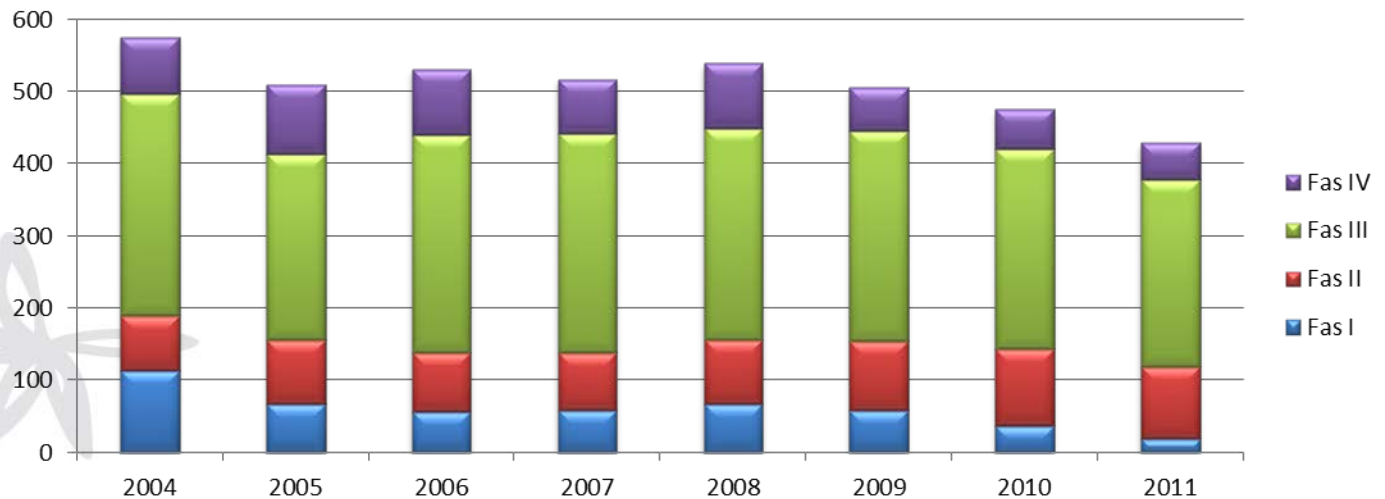


Totala antalet pågående kliniska läkemedelsprövningar, center och patienter

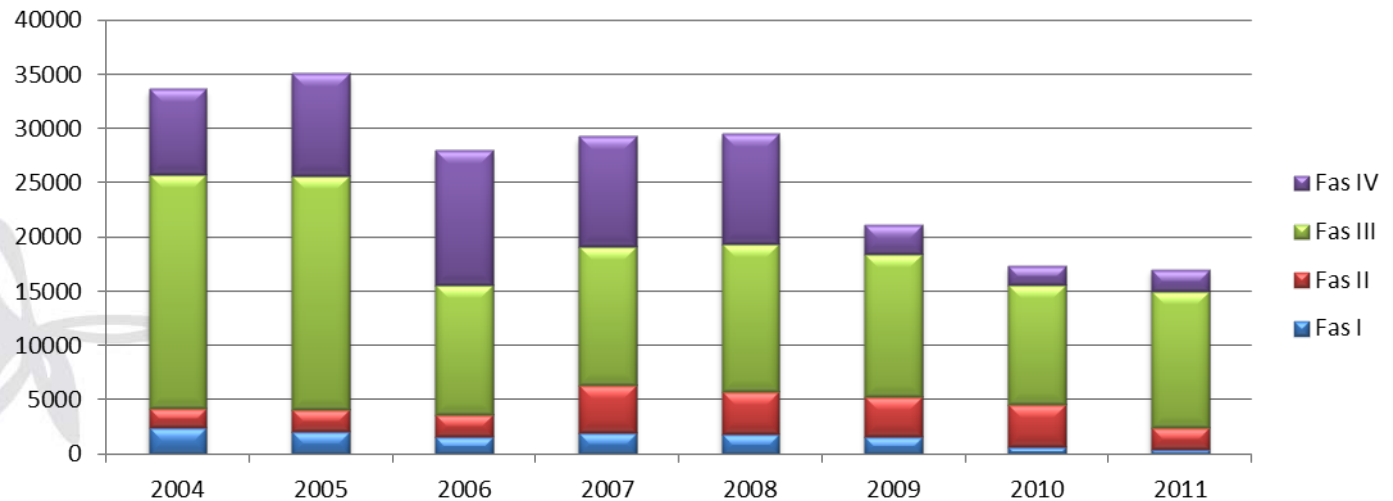
	2004	2005	2006	2007	2008	2009	2010	2011
Antal prövningar	575	510	531	517	539	505	475	429
Antal center	2 993	3 176	2 976	2 541	2 452	2 071	1 834	1 704
Antal patienter	33 664	35 187	27 989	29 266	29 522	21 179	17 387	17 015



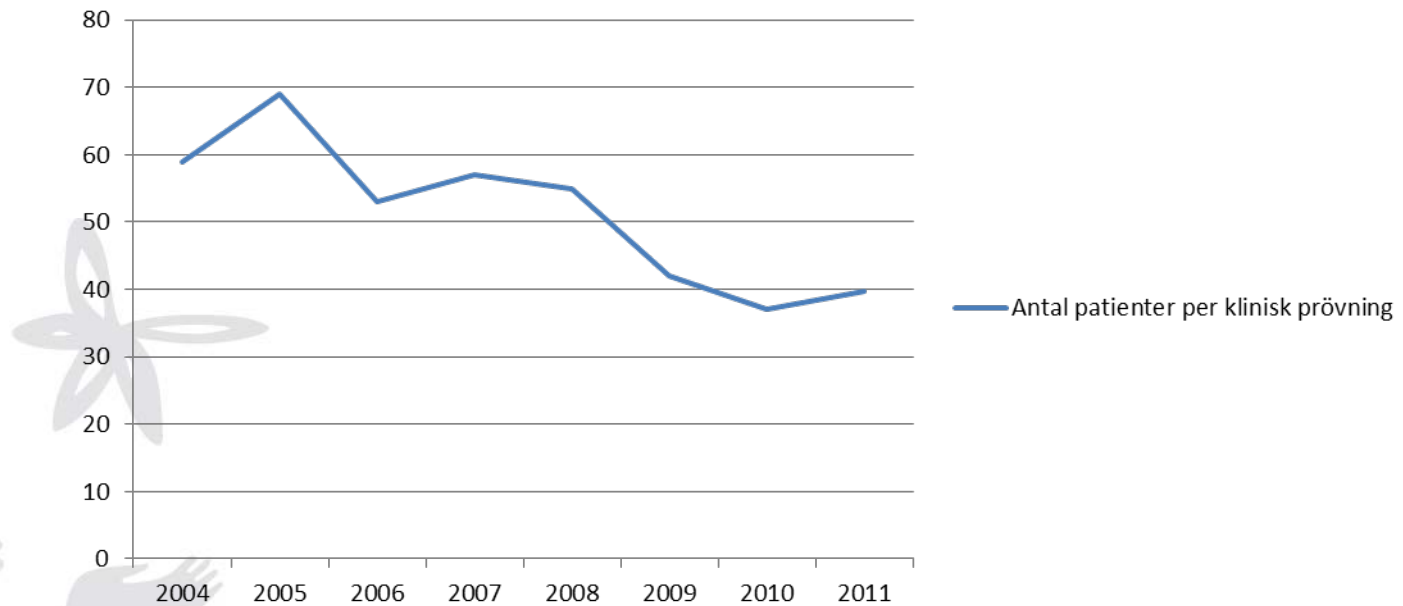
Pågående kliniska prövningar, antalet prövningar per prövningsfas



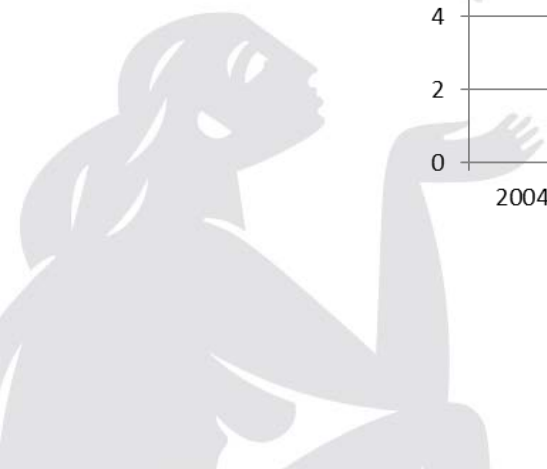
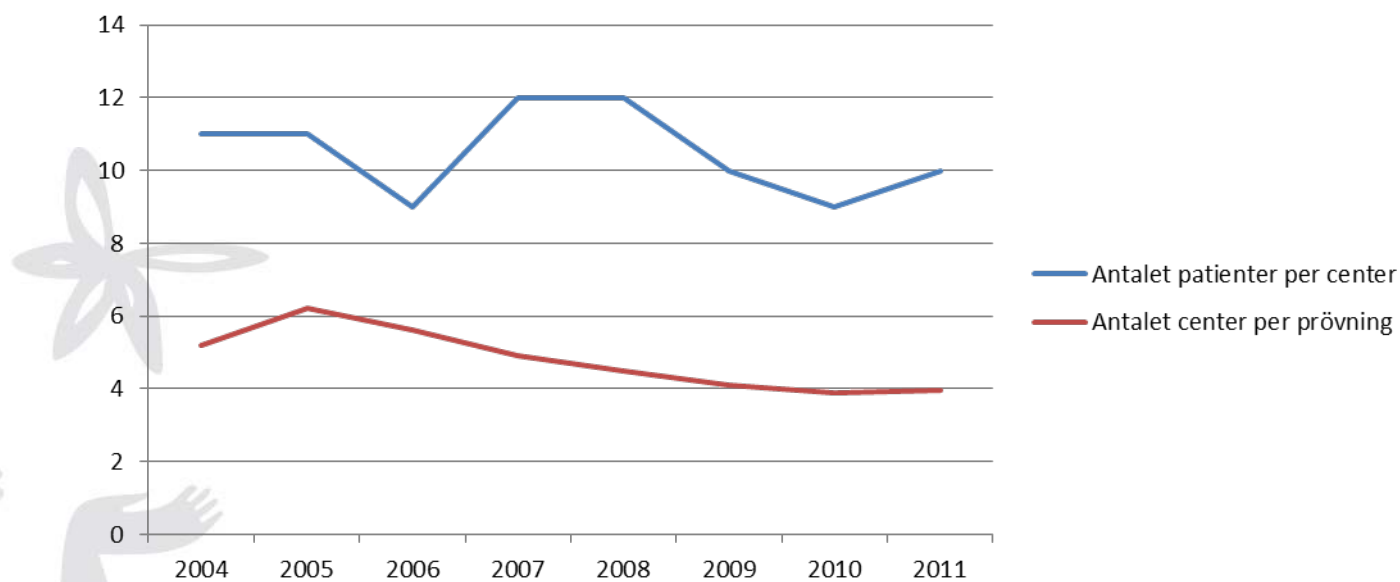
Pågående kliniska prövningar, antalet patienter per prövningsfas



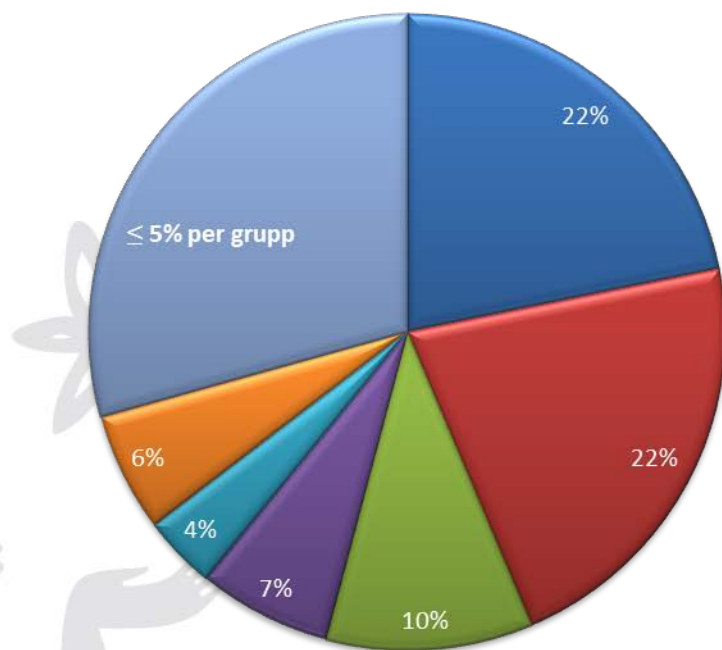
Antal patienter (medeltal) per pågående klinisk prövning



Antal center (medeltal) per pågående klinisk prövning och antal patienter (medeltal) per center

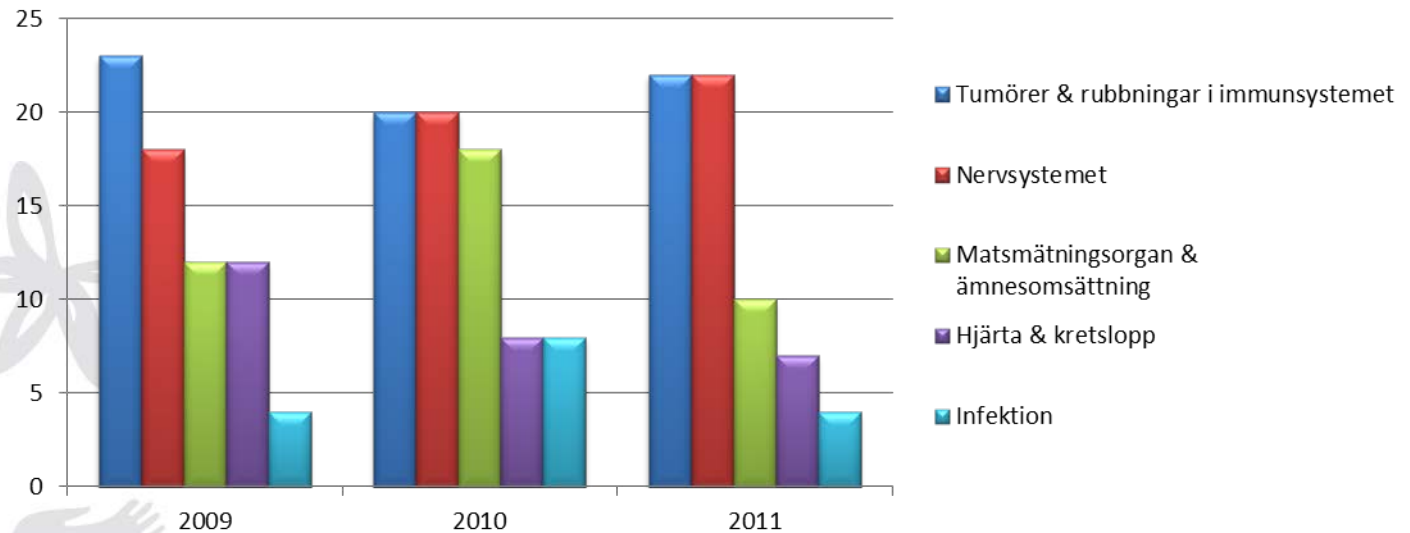


Terapiområden för startade kliniska prövningar 2011

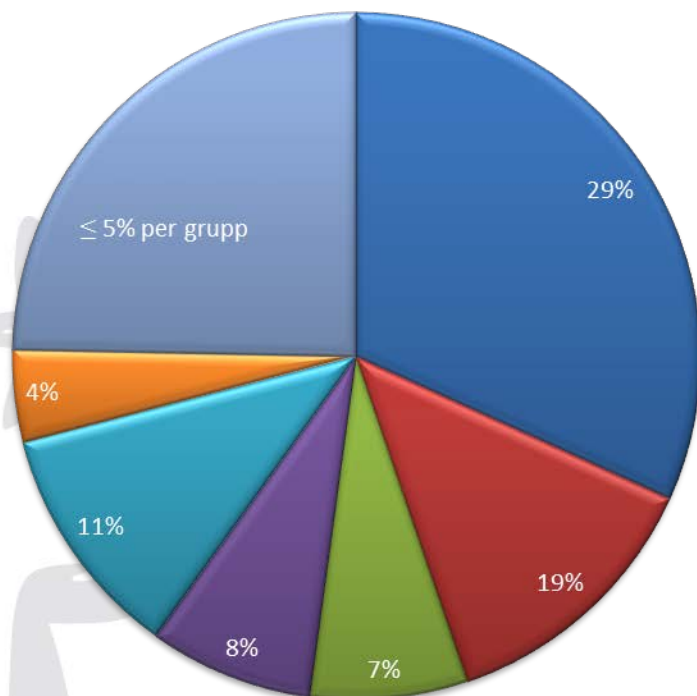


- Tumörer & rubbningar i immunsystemet
- Nervsystemet
- Matsmältningsorgan & ämnesomsättning
- Hjärta & kretslopp
- Infektion
- Andningsorganen
- Övriga 8 grupper

Terapiområden för startade kliniska prövningar i de fem största grupperna 2011 jämfört med 2009/2010

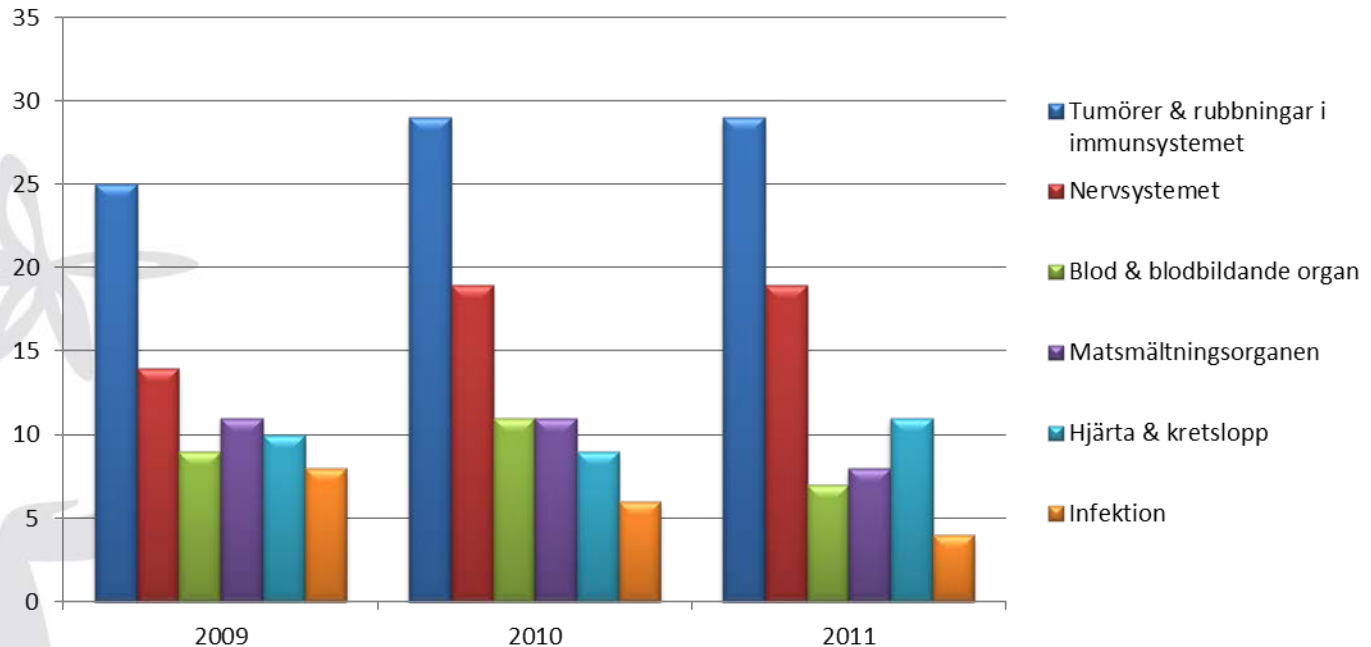


Terapiområden för pågående kliniska prövningar 2011

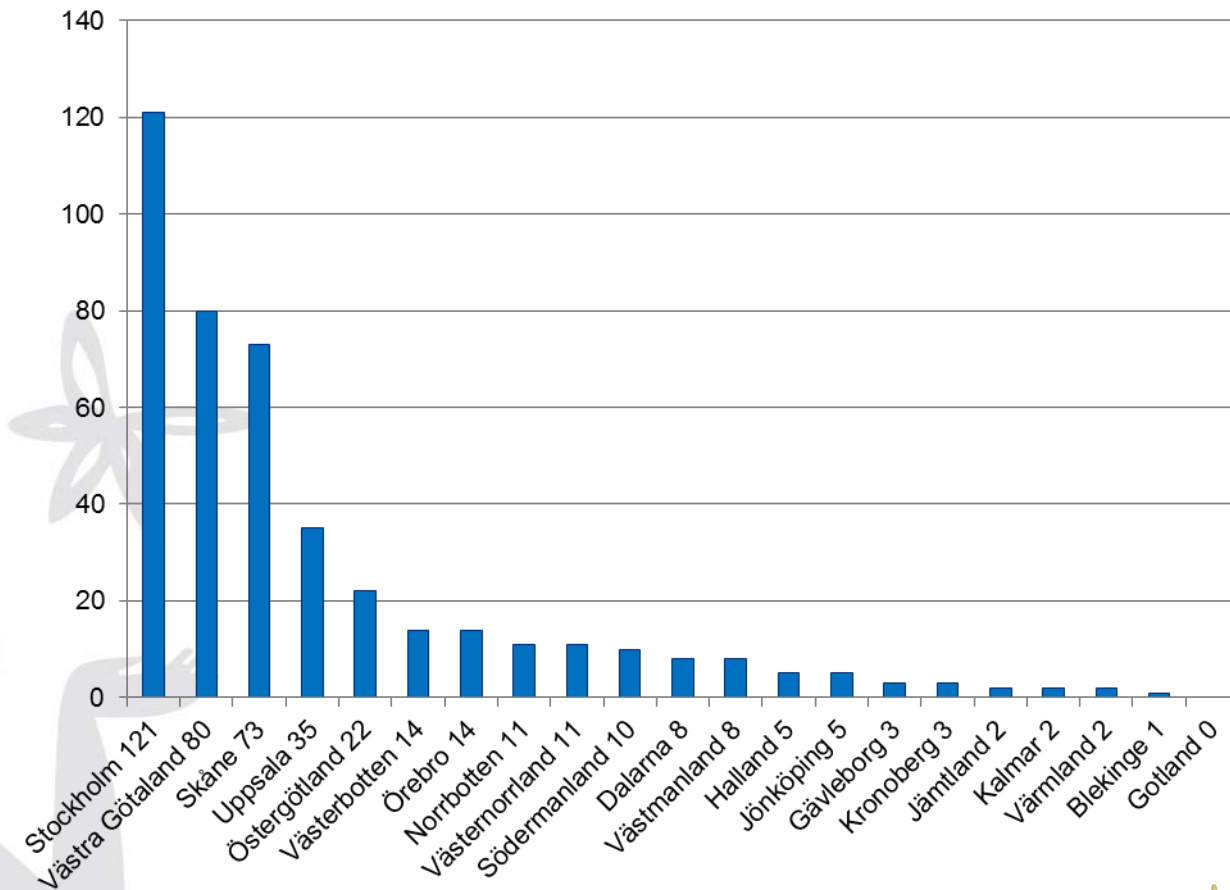


- Tumörer & rubbningar i immunsystemet
- Nervsystemet
- Blod & blodbildande organ
- Matsmältningsorganen
- Hjärta & kretslopp
- Infektion
- Övriga 8 grupper

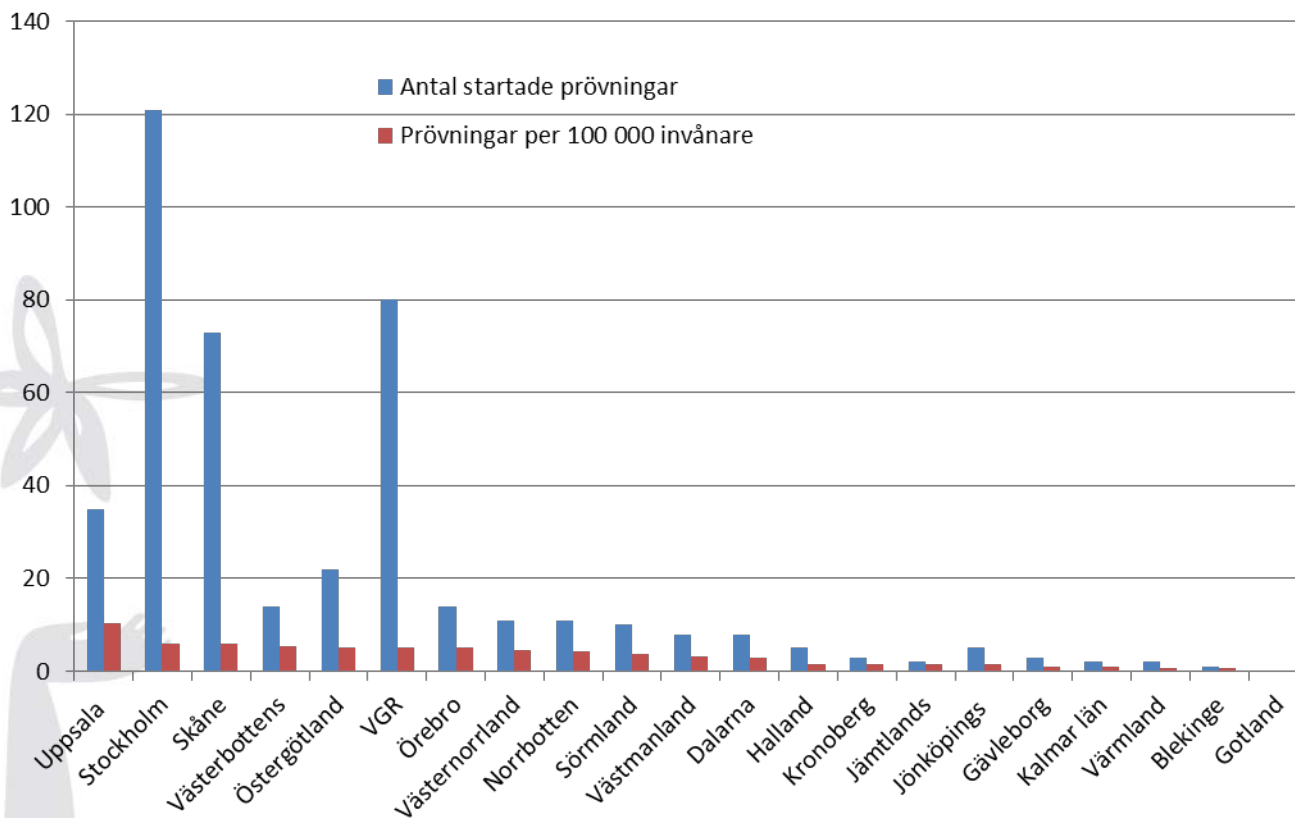
Terapiområden för pågående kliniska prövningar i de fem största grupperna 2011 jämfört med 2009/2010



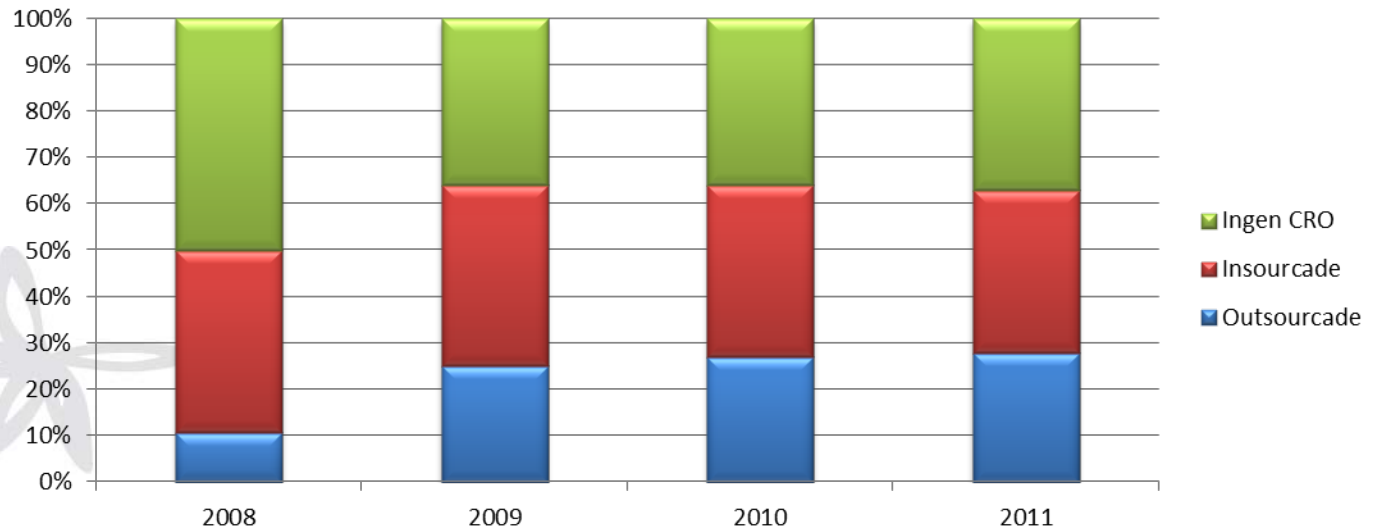
Antal startade kliniska prövningar per landsting 2011:



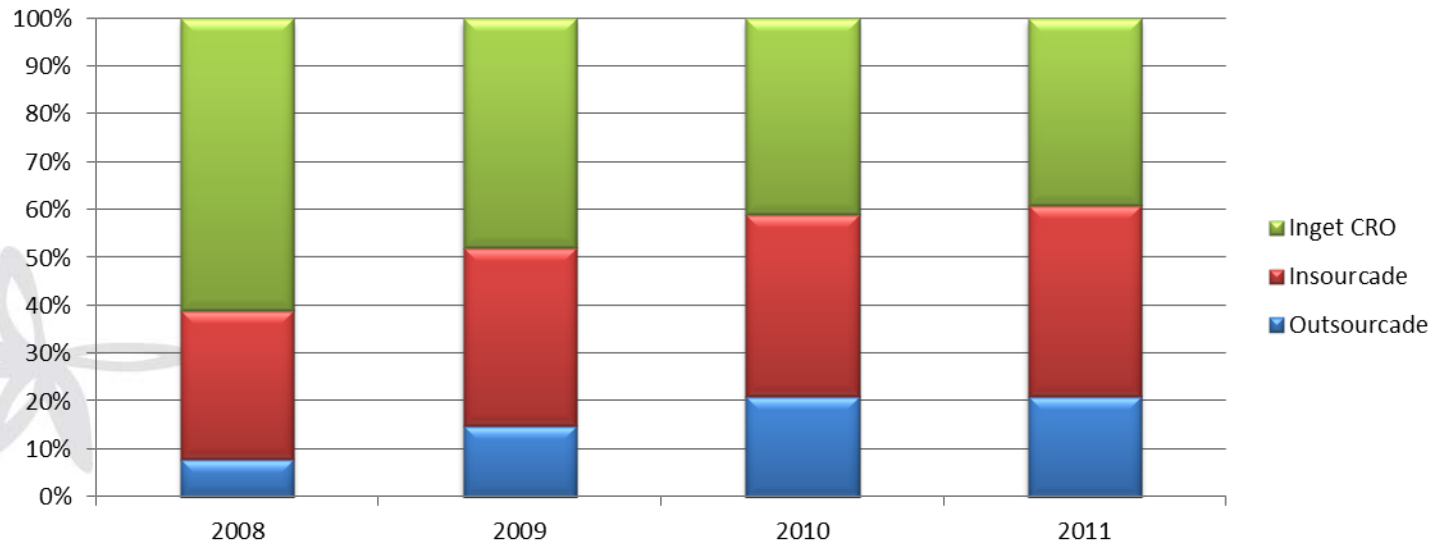
Antal startade kliniska prövningar per 100 000 invånare per landsting 2011:



Andel (%) CRO vid startade kliniska prövningar



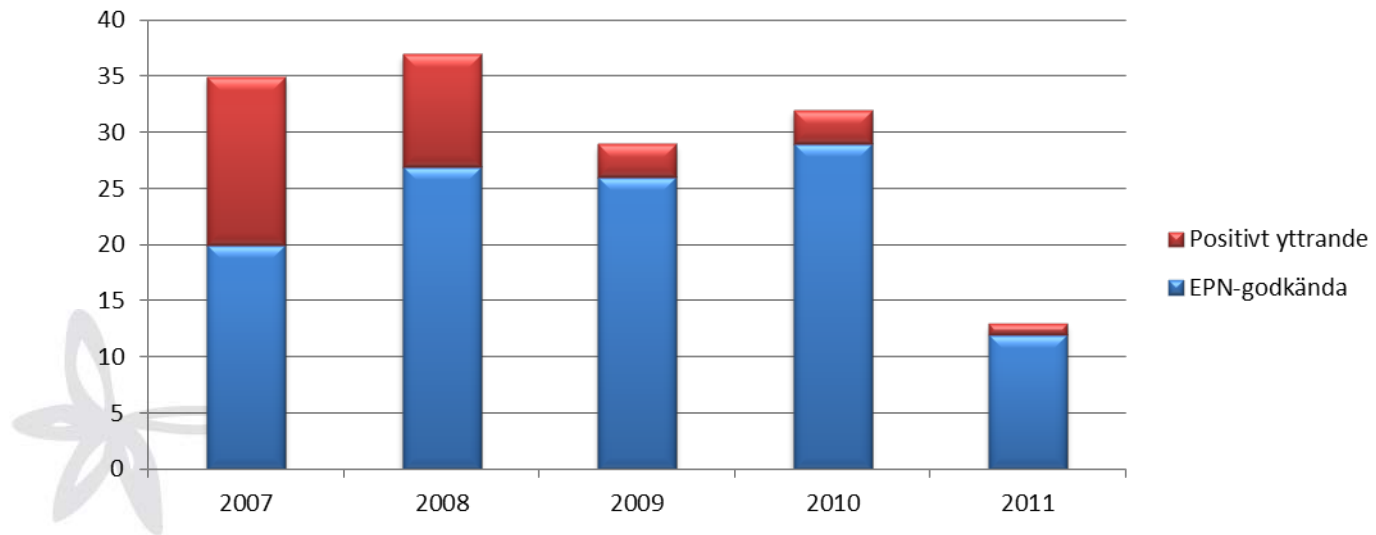
Andel (%) CRO vid pågående kliniska prövningar



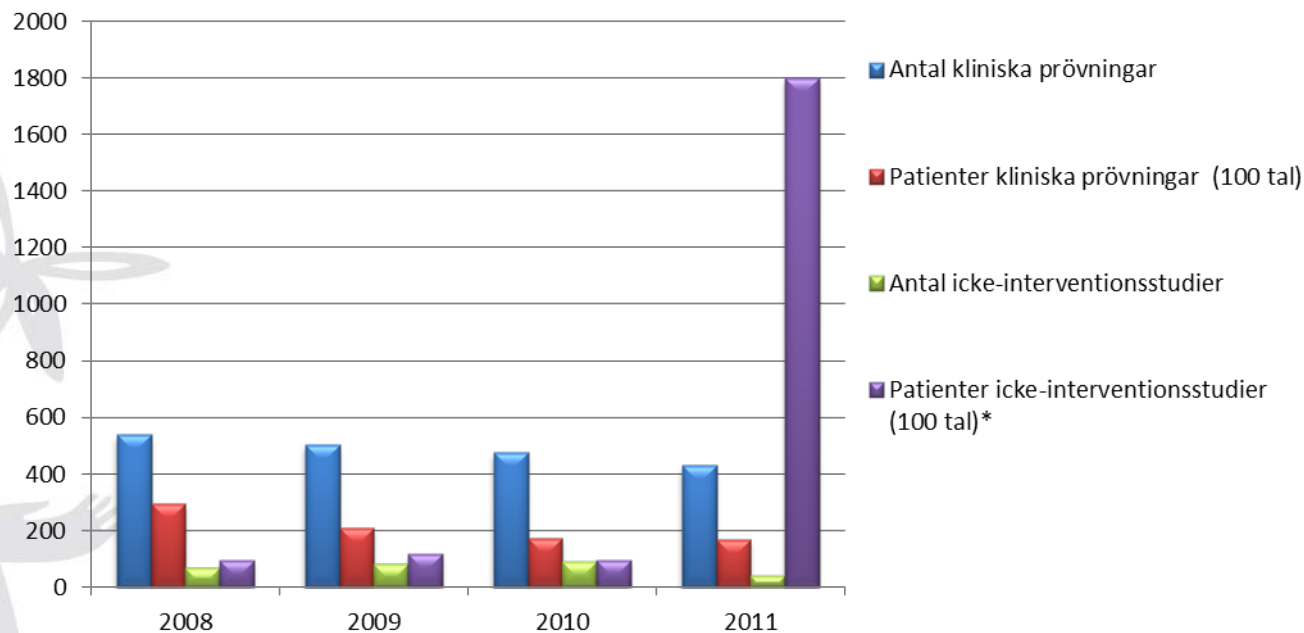
Läkemedelsutveckling



Startade icke-interventionsstudier



Pågående kliniska prövningar jämfört med icke-interventionsstudier, protokoll och patienter



Ekonomiskt stöd till de Nationella Kvalitetsregistren (mnkr) från LIF-företag respektive SKL.

